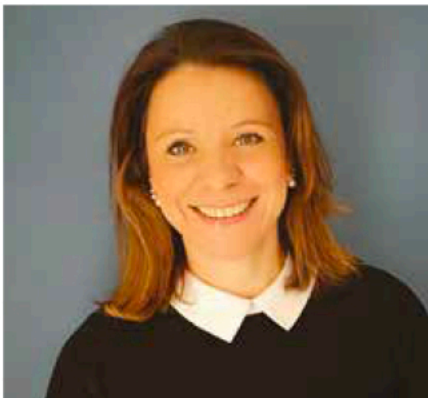


GE multisectoriel

4 Saisons continue sa transition

Après la mise en place d'une coprésidence incarnée par Sylvie Robin et Gérard Pargade, le GE 4 Saisons évolue maintenant au niveau de la Direction Générale.



En effet, c'est Coralie Dauphinot qui occupe désormais le poste de Directrice Générale du GE depuis le 2 novembre dernier.

Motivée de répondre le plus justement aux attentes des exploitants agricoles, coopératives, entreprises et salariés du territoire, dans le contexte actuel, Coralie Dauphinot se réjouit d'avoir rejoint l'équipe 4 Saisons, afin de relever les défis d'aujourd'hui pour construire le Groupement d'Employeurs de demain.

Innover et s'adapter au besoin de compétences de nos adhérents

Accompagner nos salariés dans le développement de leurs compétences pour répondre aux besoins de nos adhérents demeure un enjeu majeur pour le Groupement.

Alors, dans un contexte de pénurie des compétences comme dans le secteur viticole et les difficultés de recrutement qui en résultent, comment répondre à ces attentes ?

Le GE s'emploie, par le biais du Pôle RH et de la Responsable du développement des Carrières à mobiliser l'ensemble des dispositifs existants et s'appuie sur des méthodes innovantes, notamment l'AFEST, Action de Formation en Situation de Travail pour répondre aux exigences des adhérents.

Concrètement, avec cette méthode, les salariés bénéficient d'une formation et d'un accompagnement plus adaptés à la réalité du terrain (cépages, type de travaux...). Leur besoin d'accompagnement est jaugé lors de mises en situation, et un plan de formation individualisé leur est ensuite proposé. Ils sont encadrés par des salariés du terrain, experts et passionnés par leur métier, qui prennent le rôle d'accompagnateurs et leur font bénéficier de leur savoir-faire.

Cette expérience lancée sur les travaux d'hivers de la vigne produit déjà ses effets : les salariés montent en compétences et sont opérationnels plus rapidement.

L'AGRICULTURE AU GROUPEMENT D'EMPLOYEURS 4 SAISONS, C'EST TOUTE L'ANNÉE À VOS CÔTÉS !

Les travaux de printemps se préparent et nous vous proposons de vous accompagner avec nos équipes et/ou nos chefs d'équipes.

Nos salariés s'adaptent à vos besoins et réalisent avec soin tout ou partie de vos travaux agricoles et viticoles dans le respect des mesures de prévention sanitaire.

Vous avez des questions ? Pour tout complément d'information ou besoin en personnel, nous aurons le plaisir de vous répondre au 05 62 08 95 50.

Choisir le GE 4 Saisons, c'est cultiver des compétences sur un territoire de partage.

